



XIV JORNADES TÈCNIQUES I DE TREBALL
ALTAFULLA, 5 I 6 DE MAIG DE 2016

INCENDIS EN VAIXELLS

ESTÍBALIZ AMATRIAIN - CLUB NÀUTIC EL BALÍS

JAVIER ADAME - MARINA BADALONA

PACO PEINADO - PORT MASNOU

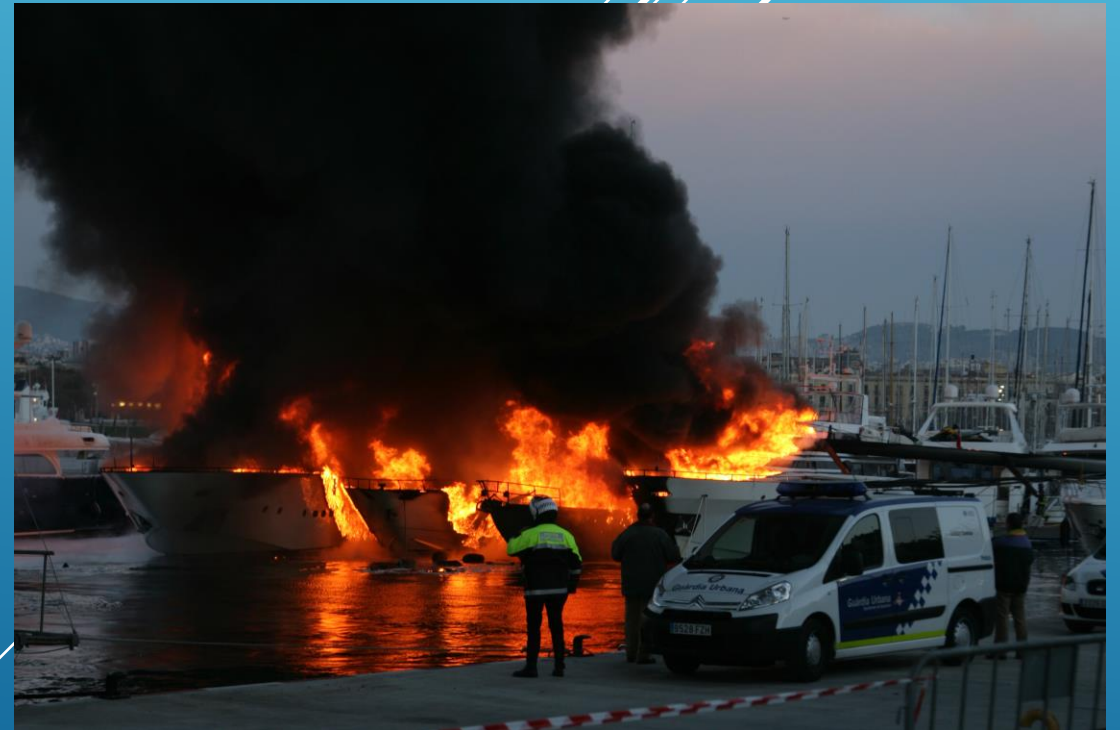
Institut de
Seguretat Pública
de Catalunya



INSTITUT DE SEGURETAT PÚBLICA DE CATALUNYA
ESCOLA DE BOMBERS I PROTECCIÓ CIVIL DE CATALUNYA

GRUP DE RECERCA SOBRE INCENDIS EN PORTS

- Quan s'inicia el grup?
- Què fem?
- Guia tècnica per la protecció
Contra incendis en ports esportius





GRUP DE RECERCA SOBRE INCENDIS EN PORTS

GUIA TÈCNICA PER LA PROTECCIÓ CONTRAINCENDIS EN PORTS ESPORTIUS

- Qui participem?
- Objectius i contingut de la Guia
- Jornada en la Facultat de Nàutica de Barcelona 2014
- Presentació al Saló Nàutic 2016





GUIA TÈCNICA PER LA PROTECCIÓ CONTRAINCENDIS EN PORTS ESPORTIUS

- Estudi de casos històrics
- Normativa aplicable
- Formació del personal
- Anàlisi i característiques dels possibles incendis
- Estandardització de les actuacions en ports
- Plans d'autoprotecció en ports esportius
- Disseny i planificació d'un port ideal
- Modelització de la combustió en vaixells i alternatives possibles en disseny de materials
- Contaminació

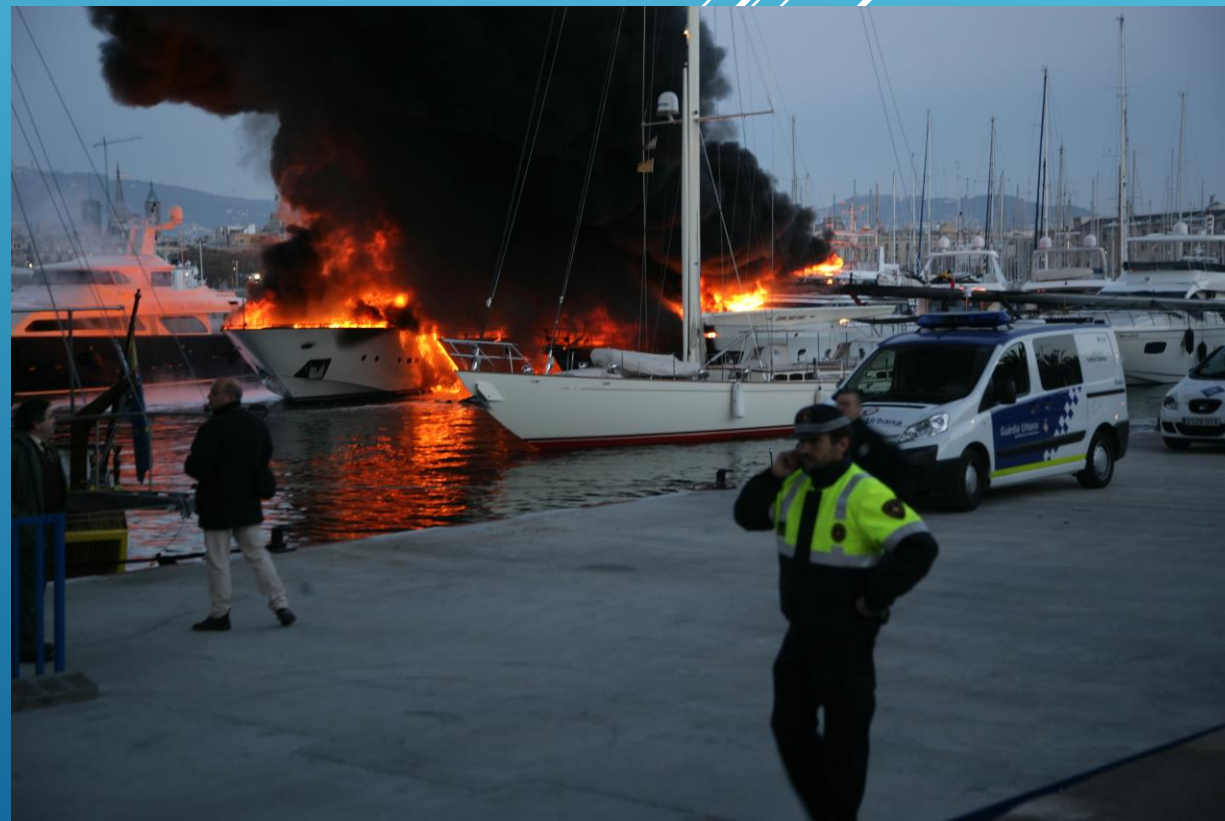




ASSOCIACIÓ CATALANA DE PORTS ESPORTIUS I TURÍSTICS

COMISSIÓ TÈCNICA DE L'ACPET

- Quan s'inicia el grup?
- Qui participem?
- Objectius?

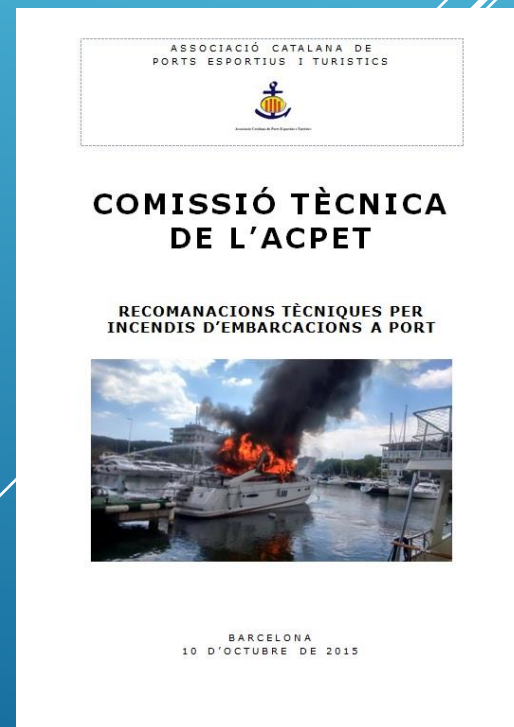




COMISSIÓ TÈCNICA DE LA ACPET

RECOMANACIONS TÈCNIQUES PER INCENDIS D'EMBARCACIONS A PORT

- Introducció
- Temes tractats
- Relació de sinistres
- Recomanacions a bombers
- Recomanacions a ports i usuaris
- Participants de la comissió tècnica





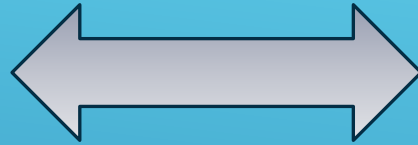
COMISSIÓ TÈCNICA DE LA ACPET

RECOMANACIONS TÈCNIQUES PER INCENDIS D'EMBARCACIONS A PORT

Es poden identificar algunes pautes que potser no siguin aleatòries:

- Gairebé tots amb bucs de PRFV
- Gairebé tots connectats a terra
- Hores fora de horari de oficines i en dies festius

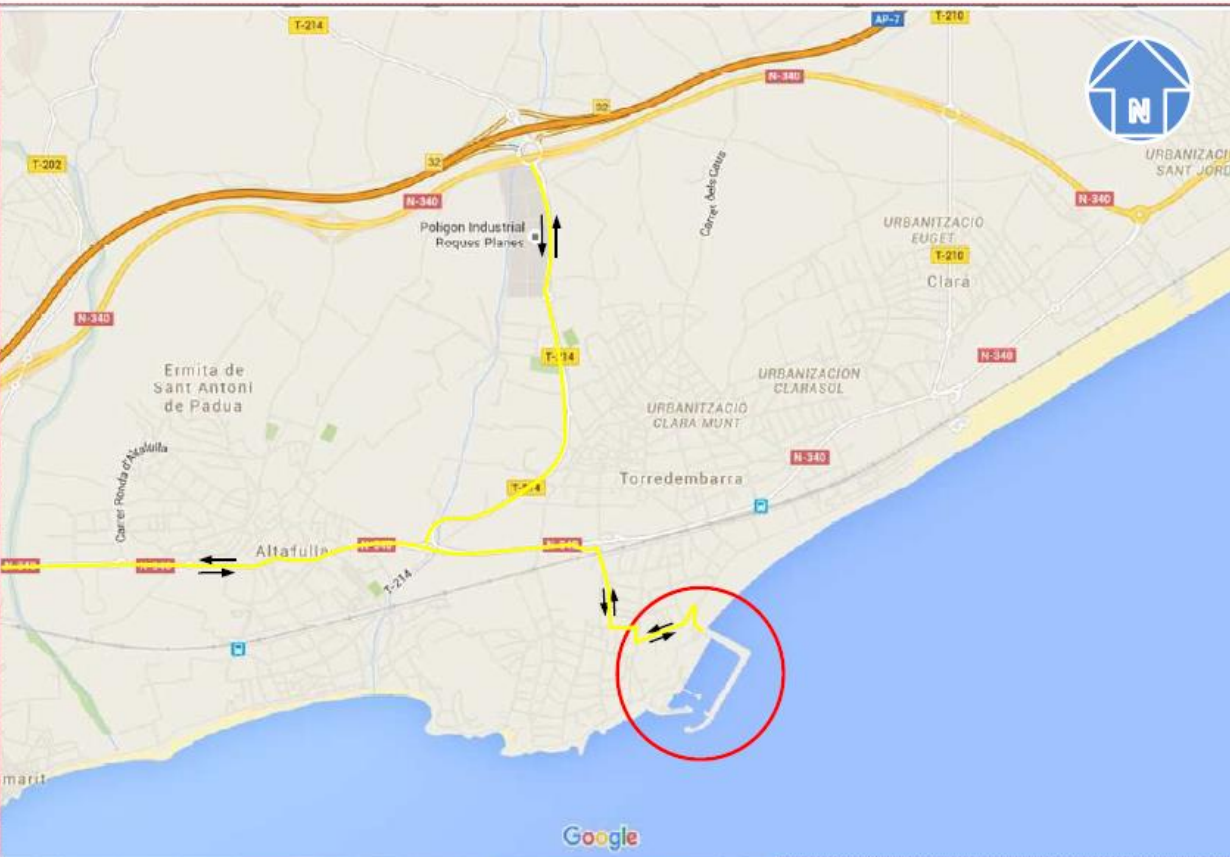
- La majoria per origen elèctric
- La majoria amb aigua com agent extintor



- Document sobre requisits tècnics d'instal·lacions contra incendis en ports
- Instrucció de treball per bombers
- Visites de bombers a tots els ports
- Fitxes FOER (Fitxes Operatives d'Elements de Risc)

FITXA FOER – Port de Torredembarra

■■■ bombers ■■■Port de Torredembarra



Google

COORDENADES UTM
X 36.59.65
Y 45.55.021

COORDENADES GEO
41° 08.03'N
1° 24.15'E

ÚS:

ADREÇA: Port Torredembarra S.A.
Edifici Capitania s/n
TORREDEMBARRA (Tarragona)

CONTACTE: Albert Cues. Telf mov: 609530866
Mariner 24h. Telf mov: 671097635

ESTRUCTURA:

SUPERFÍCIE: XX.XXX m²
VEINATGE: Aïllat

AUTOESCALA FINS A: XXXXXXXX
Descriure punts o plantes fins a on arriba XXXXXXXX


COBERTURA RESCAT: XX

PLA AUTOPROTECCIÓ: XX Situació implantació XX

- Hi ha 2 estacions ET d'ENHER. Senyalitzades amb num. al plànol.
- Xarxa d'hidrants contraincendis a la zona de l'escar (varadero)
 - Mariner 24 h.
- Llanxa pneumàtica del port per serveis.
 - Capacitat del travelift 50 Tn.
 - Capacitat de la grua 5 Tn.
- Comunicació portuària canal 9

Ruta d'aproximació

Sentit de circulació

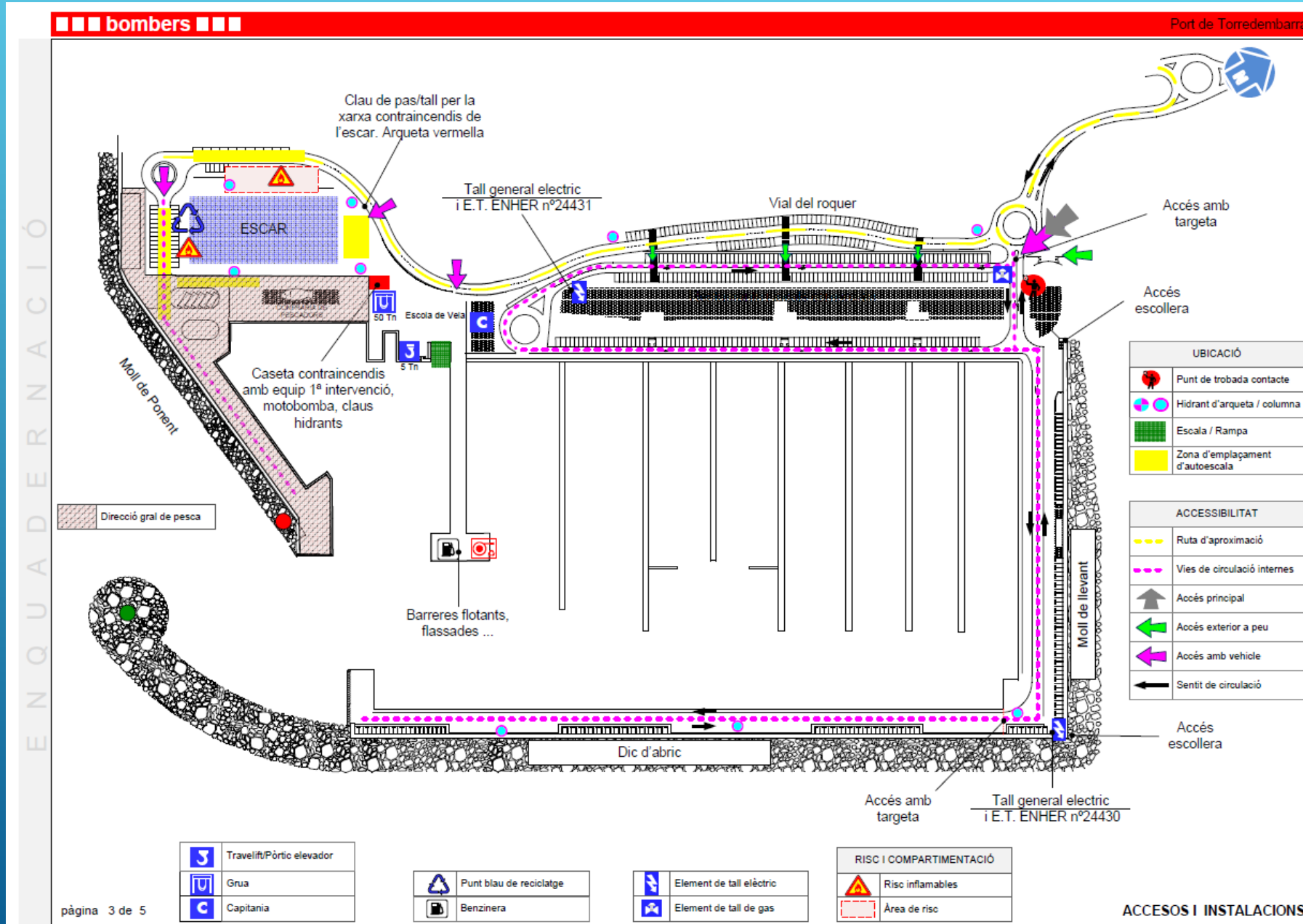


pàgina 1 de 5

Actualitzat el XX/XX/XX

ENQUADERNACIÓ

FITXA FOER – Port de Torredembarra



Bombers en la sala:

Lluís Regincós
Ferran García

Cap d'Unitat II de la REG Girona
Cap d'Operacions de la REG Girona

Albert Cervera
Moises Galan

Cap Operacions Metro Nord Barcelona
Cap Operacions Metro Sud Barcelona

Albert Magarolas
Ángel Gil
Bienvenido Aguado
Elisabeth Justribo

DGPEIS Inspector REM Tarragona
Terres de L'Ebre Tarragona
DGPEIS cap de la Regió d'Emergències de Tarragona
Cap de planificació operativa SCB



PORT MASNOU, 31 DE AGOSTO DE 2008



IMPORTANCIA DE LOS SIMULACROS INTERNOS

MEDIOS A UTILIZAR:

EXTINTORES



BOCAS
CONTRAINCENDIOS



EMBARCACIÓN
CON BOMBA DE PRESIÓN

BOMBA PORTÁTIL
CON ESPUMÓGENO



TORRETAS DE
SUMINISTRO

IMPORTANCIA DE LOS SIMULACROS CON MEDIOS EXTERNOS

MEDIOS A UTILIZAR:

EMERGENCIAS (112)

PROTECCIÓN CIVIL

BOMBEROS

SEM

POLICIA LOCAL

GUARDIA CIVIL DEL MAR

SALVAMENTO MARÍTIMO



OBLIGACIÓN DE SIMULACROS

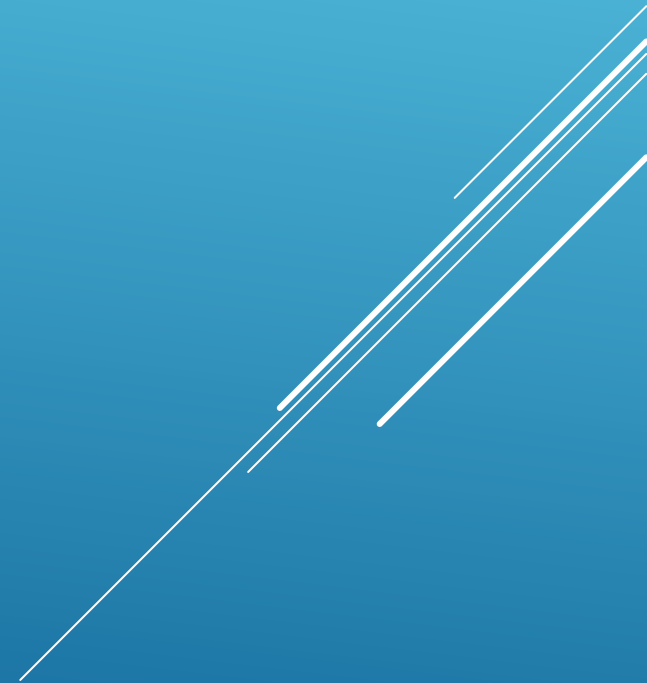
PERIÓDICOS (SIN MEDIOS EXTERNOS)

RECOMENDACIÓN: CADA 6 MESES *

*A DECIDIR POR CADA PUERTO

PLAN AUTO PROTECCIÓN - PAU

UNA VEZ AL AÑO OBLIGATORIO



SIMULACRO CON MEDIOS EXTERNOS (BOMBEROS, MOSSOS D'ESQUADRA, SEM)

D30/2015, art. 13.2: “La realització de simulacres pot ser amb mobilització de mitjans personals propis o aliens o bé de despatx. En el supòsit que hi hagi mobilització de mitjans aliens, s’ha de comptar amb la seva acceptació prèvia a l’efecte de coordinar-s’hi”

Esta comunicación se realizará mediante un correo electrónico a simulacres_pc@gencat.cat con una antelación mínima **de 2 meses**.

SIMULACRO SIN MEDIOS EXTERNOS

D30/2015, art. 13.4: “Tots els simulacres que comportin accions que puguin provocar trucades al Centre d’Atenció i Gestió de Trucades d’Urgència 112 de Catalunya o al CECAT s’han de comunicar a l’Administració competent, a través del registre corresponent, amb una antelació mínima de quinze dies hàbils”

Esta comunicación se realizará mediante un correo electrónico a simulacres_pc@gencat.cat con una antelación **mínima de 15 días hábiles**.

ÚLTIMOS SIMULACROS REALIZADOS

07/10/15

EN BARCO DE PESCA

CLUB NÀUTIC L'AMPOLLA

20/11/15

EMBARCACIÓN DE RECREO

CLUB NÀUTIC EL BALÍS

17/03/16

CAMIÓN CISTERNA

VILANOVA GRAND MARINA

31/03/16

EMBARCACIÓN DE RECREO

PORT ESPORTIU MARINA PALAMÓS

03/05/16

EMBARCACIÓN DE RECREO

PORT D'ARO

CLUB NÀUTIC EL BALÍS, 20 DE NOVIEMBRE DE 2015



<https://www.youtube.com/watch?v=16NS4V6jqFw>

MUCHAS GRACIAS POR VUESTRA ATENCIÓN.

The image features a solid blue background with a gradient from light to dark. In the bottom right corner, there are several white, parallel diagonal lines of varying lengths, creating a sense of movement or a signature-like flourish.